

「ズワイガニ」と「ベニズワイガニ」の話

カニ
大好き!



お刺身でも、鍋でも、ボイルしただけでもおいしい、カニ。大好きな人は多いでしょうね。カニの王様と言ったらタラバガニでしょうと突っ込まれそうですが、生物分類学上、ヤドカリの仲間になる

そうなので、ちょっとお休み願って…

【ズワイガニ】は日本海全域、オホーツク海からアラスカまでの水深70～500mに生息。体は褐色、甲羅の幅は雄が15cm、雌が8cm程。越前ガニ、松葉ガニ、香箱ガニなど、獲れる地域によって呼び名が変わるのも特徴。高級。

【ベニズワイガニ】は茨城県以北の太平洋側や日本海などの水深400～2000mに生息。甲羅の幅は15cm程。茹でていなくても紅色の体の特徴。水分が多く、漁獲量も豊富なため、カニフレークや缶詰などの加工食品に使用されることも多い。ズワイガニに比べてリーズナブル。でも、負けないおいしさ!! (甲殻類アレルギーの方にはゴメンナサイ) mainichi.jp より



我が家のキッチン★

クラムチャウダー★

材料 4人分

作り方

材料	分量
あさり・殻つき	350g
水	1・1/2カップ
玉ねぎ	1/2個(100g)
人参	1/3本
じゃがいも	1個
ベーコン	2枚
薄力粉	大さじ2
バター	大さじ2
A 水	2カップ
A コソメ(固形タイプ)	1個
あさりのゆで汁	1カップ
B 牛乳	1カップ
B 塩	少々
B こしょう	少々
クラッカー・砕く	4枚

- あさはりは薄い塩水にひと晩つけて砂出しをしておく。
- 鍋に洗ったあさり、水を入れて火にかけ口が開いたら取り出し、ゆで汁はこしあさはりはむき身にする。
- 玉ねぎは1cmの色紙切り、人参、じゃがいもはいちよう切りにする。ベーコンは1cm角に切る。
- 鍋にバターを熱し③を炒めしんなりしたら薄力粉を加えて炒め、合わせたAを少しずつ加えて溶きのばす。
- ②のゆで汁を加え、野菜が柔らかくなるまで煮る。Bを加えて味を調え②のむき身を戻し入れ、ひと煮立ちさせる。
- 器に盛り、クラッカーを割り入れてパセリを散らす。



窓のことからエクステリアやメンテナンスまで住まいのお悩みご相談ください!



株式会社 **サンエー住建**



住所: 〒940-0029 長岡市東蔵王 2-1-13
電話: 0258-33-1066 FAX: 0258-33-8219

URL: <http://www.saneijukuken.co.jp>
E-mail: info@saneijukuken.co.jp

おまかせください! 快適住まいのリフォーム

住まいの瓦版 第261号

2021年 3月号

今年の花粉は多い?少ない?



気象会社ウエザーニューズによると、「花粉の飛散量」を推定する上では、前年の飛散量が重要な情報となり、多い年と少ない年は概ね交互にくる傾向にあるそうです。2020年の春は前年よりも少なかった。ということは、「2021年は花粉の飛散量が多い年」である可能性が高いと予測されているそうです。実際、もうくしゃみが始まっている人も…

一方で、2020年の2月頃から国内で新型コロナウイルスの感染が拡大し、私たちはマスク生活を余儀なくされるようになりました。花粉の量が少なかった上に多くの人がマスクをした結果『つらい!』と訴える人が前年よりも減っていたそうです。

コロナ禍での日常的なマスクの着用習慣のおかげもあって、今年も軽めのつらさで済むといいですね。

いずれにしても、当分マスクは離せそうもありませんね。

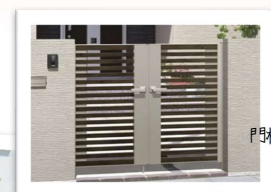
花粉症の症状が辛い人の割合



www.businessinsider.jp より

家の印象を決める外構・エクステリア★

家の第一印象は訪れた人が真っ先に触れる、外構・エクステリアによって大きく左右されます。建物と外構をつなぐ橋渡しの重要な役割を持つ場所でもあります。この冬の大雪でフェンスが曲がったり、ゆがんだりしていませんか? 雨樋は大丈夫でしたか? 春はもうそこまで来ています! 外廻りから見てください。



ちょっとためになる豆知識

白鳥の北帰行が始まっていますね。きれいなV字型の隊列を組んで、「クオー、クオー」と鳴きながら飛んで行きます。もう、春なんだなあ〜と感じる瞬間です。久しぶりの大雪で人間は苦労しましたが、白鳥は2週間もかけて、3000 kmも 4000 kmも飛行します。季節の移り変わりを感じさせてくれる渡り鳥、白鳥について調べてみたいと思います。



白鳥の渡りルート☆



白鳥の繁殖地はユーラシア大陸北部やアイスランドなどのツンドラ地帯。最低気温はマイナス 30℃以下にもなり、湖が凍ってしまい、水草などの餌を摂ることができなくなってしまうそうです。そのため水面が凍らない日本までエサを求めてやって来るのです。北緯 50 度以北のシベリアから約 2 週間かけて。その間ノンストップで渡って来る訳ではなく、何度も中継地で休みながら渡って来ます。そのコースは、カムチャツカ半島から千島列島を経て北海道へ渡るコースと、サハリンを経て北海道へ渡るコースがあります。それから北海道を飛び立



ち、本州に渡って来るのです。群馬から京都まで往復で約 1000 km といえますから、3~4 往復、気の遠くなるような距離ですね。

そして日本各地でたくさんエサを食べて、体力を回復し、春になるとまた北海道に集結して、シベリアに帰って行きます。

www3.famille.ne.jp より

ラムサール条約☆

正式名称を「特に水鳥の生息地として国際的に重要な湿地に関する条約」といい 1971 年にイランの都市「ラムサール」で締結されたことからそう呼ばれています。水鳥たちは国境を越えて渡りをするものが多く、北海道や宮城、福島、新潟、中には島根県などで越冬します。これらの中継地や越冬地の湿地が失われてしまうと鳥たちは渡りが成り立たなくなってしまうたり、ルートを変更しなければなりません。渡りを行う水鳥たちを保護するため重要な湿地を保全して行こうと、多くの国が締結している国際条約です。

湿地の生態系を維持しながら、湿地の有形・無形の資源を持続的に利用・活用する「賢明な利用」に基づき、新潟県では佐潟(新潟市)・尾瀬(福島・群馬・新潟県境)・瓢湖(阿賀野市)が国際的に重要なラムサール条約湿地として登録されています。

白鳥は何千kmも離れた遠いシベリアから越冬のためにこの地を選んで飛んで来た大事なお客様です。また、来年も元気で美しい姿を見せてくれるよう、無事を祈って見送りたいものです。 city.niigata.lg.jp より

見たい・食べたい 教えたい!!!

Vol.28

私が
スイーツ
大好きママです!



暖かい日が増えてきましたね。和菓子店ではピンク色の苺大福や桜餅が並び、見ているだけで春の訪れを感じさせてくれます。旬を意識した食べ物は仕事などでの忙しい毎日を癒してくれるパワーフードにもなってくれるそうです。

今回はそんなパワーフードの桜餅を紹介したいと思います。桜餅には二種類あり、見た目がおはぎのような形をした道明寺粉を使用した関西風と小麦粉でクレープのような薄い生地であんこ

を巻いた関東風があります。どちらの桜餅にもだいたい桜の葉が巻かれていて、その葉の役割は香りづけや乾燥を防ぐためのようですが、食べるかどうかは好みだそうです。この辺(長岡)では道明寺粉を使用した方が多く出回っているの、関西風ですね。

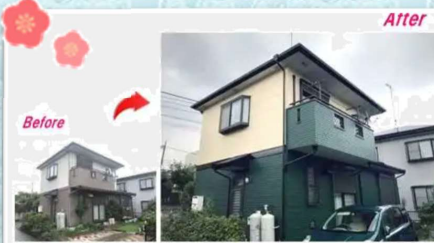
長岡千秋のアピタ 1 階にある“柿安口福堂”さんの桜餅も関西風で桜の葉が巻かれていますが、その隣に桜の花も一緒に添えられているので、見た目も可愛らしく、しっとりとしたこしあんがとても良く合います。店頭にはインパクトの強い苺大福がたくさん並んでいますが、桜餅も見つめてあげてくださいね。

季節感を大切にするとともにティータイムを楽しむのも素敵ですよ。皆様も春のパワーフードを探してみても如何でしょうか。



リフォームしてみませんか!?

外壁張替え工事



春です! 外壁の貼替え工事をしませんか?
金属系サイディングをおすすめします!!

- 軽量で防水性が高く凍害に強い!
- 断熱性が高く防音性に優れる!
- 金属ならではの質感とメタルカラーでデザイン性UP!



外壁工事は重ね張り工法もありますが、サンエー住建では張替え工法をおすすめしています。下地の老朽化や防水性など目に見えない部分が重要と考えるからです。