

マドレーヌとフィナンシェの違い

おやつにしよう！



ちょっとした土産などにいただく、クッキーやマドレーヌ、バウムクーヘンなどの焼き菓子のセット。嬉しいですよね。コーヒーや紅茶、お茶請けに最適です。その中によく入っている、【マドレーヌ】と【フィナンシェ】、違いがわかりますか？どちらもフランス発祥の定番の人気商品ですが、形が違うだけで、味も作り方も変わらないような気がするのですが・・・という事で調べてみました。

ちなみに、マカロンとダックワースも少し似ていると思いませんか？ また次の機会に調べてみますね。



	語源	形	材料	食感	カロリー
マドレーヌ	女性の名前 いなくなった菓子職人に代わって菓子を作った	貝殻形(たまたま厨房にあったホタテの殻を型に使用)	全卵・グラニュー糖 薄力粉・溶かしバター ベーキングパウダー	ふわふわ	フィナンシェよりは高い
フィナンシェ	金融マンのこと 現在の形を考案した職人がバリの金融街に店を出したことから	金の延棒形(金融マンたちが背広を汚さずに食べられるよう四角い形に)	卵白・グラニュー糖 薄力粉・焦しバター アーモンドブールド	しっとり	マドレーヌよりは低い

web.hh-online.jp より

我が家のキッチン★

材料 2人分

材料	分量
鯛(切り身)	2切れ
塩こしょう	ふたつまみ
あさり(殻付き)	150g
ミニトマト	10個
にんにく	1片
白ワイン	70ml
オリーブオイル	大さじ1
イタリアンパセリ(生)	適宜

あさりと鯛の白ワイン蒸し★

作り方

- ①ミニトマトはヘタを取り、あさりは砂抜きをし、にんにくはみじん切りにしておく。
- ②鯛は塩こしょうを両面にふる。
- ③フライパンにオリーブオイルとにんにくを入れ、中火で加熱。香りが立ったら鯛を入れ両面焼き色がつくまで焼く。
- ④あさり、ミニトマト、白ワインを入れ、蓋をして中火で加熱する。
- ⑤あさりの殻が開き、あさりと鯛に火が通ったら火からおろし、器に盛り付け、刻んだイタリアンパセリを散らしてできあがり。



※アクアパッツァ風のワイン蒸しです。ワインを使用しておりますので加熱の状態によってはアルコール分が含まれる場合があります。お子様やアルコールに弱い方には気をつけてあげてください。

窓のことからエクステリアやメンテナンスまで住まいのお悩みご相談ください！



株式会社 **サンエー** 住建

住所: 〒940-0029 長岡市東蔵王 2-1-13
電話: 0258-33-1066 FAX: 0258-33-8219

URL: <https://saneijuku.co.jp>
E-mail: info@saneijuku.co.jp



おまかせください！快適住まいのリフォーム

住まいの瓦版 第297号

2024年 3月号



住宅省エネ 2024 キャンペーン★

国土交通省、環境省、経済産業省の3省の連携により、2050年カーボンニュートラルの実現に向け、家庭部門の省エネを強力に推進するため住宅の断熱性の向上や高効率給湯器の導入等の住宅省エネ化を支援する4つの補助事業の総称です。昨年末よりホームページが開設され、いよいよ始まりました。



住宅省エネ 2024 キャンペーン

事業名	概要
①子育てエコホーム支援事業	新築・リフォームによる省エネ化を支援
②先進的窓ノベ2024事業	窓・ドアの断熱化を支援
③給湯省エネ2024事業	戸建て・マンションへの高効率給湯器の導入を支援
④賃貸集合給湯省エネ2024事業	賃貸アパート等への高効率給湯器の導入を支援

それぞれの事業には利用条件がありますので、詳しくは『住宅省エネ2024 キャンペーン』のホームページをご覧ください。



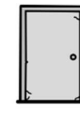
ドアに関するこんなお悩みありませんか？★



古いタイプのドアで、劣化・破損している。空き巣被害が不安。



玄関の湿気やニオイが気になる。



ドアの色やデザインが好みじゃない。



両手が塞がっている時にカギを出すのが面倒。



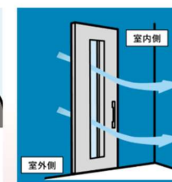
かぼんのなかで、カギをどこにしまったかわからなくなる。

そのお悩み、YKKAPのドアが解消します！



あれ...? カギが回らなかった...
ダブルロック仕様でピッキング防止

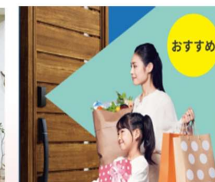
スマートコントロールキー



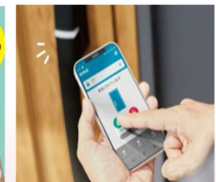
通風ドア



デザインもカラーも多彩



顔認証キー



スマートフォンアプリ

毎日使う玄関ドアをもっと安全に、もっと便利に！ 今なら『住宅省エネ2024 キャンペーン』の補助金対象となる場合があります。(対象商品や条件が異なります。) YKKAPのホームページをご覧ください。

ちょっとためになる豆知識



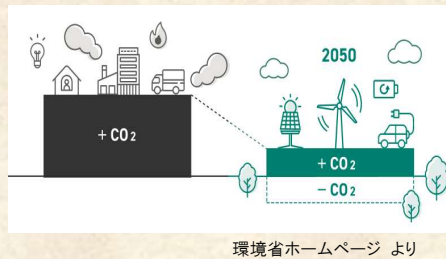
近年、ニュースや新聞、週刊誌などでカタカナのむずかしい言葉が多く使われて、どういう意味なのかな・・・と感じることが多いと思いませんか。ラディカル、コンセンサス、デジタルトランスフォーメーション、カーボンニュートラル・・・???

そんな中でも、世界各国が取り組みを進めているカーボンニュートラルについて取り上げてみたいと思います。



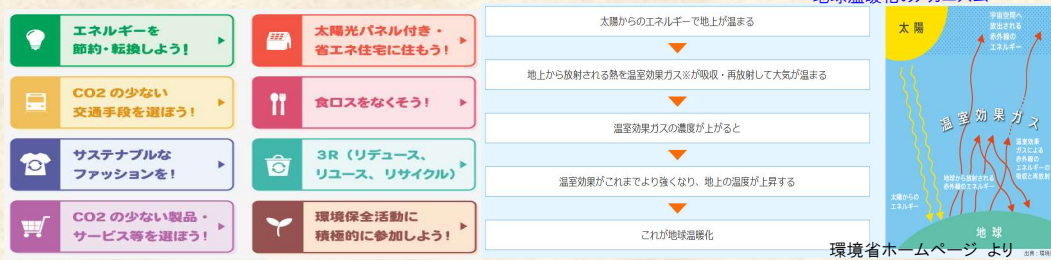
カーボンニュートラルとは？★

2020年10月の臨時国会で当時の菅総理が「我が国は、2050年までに温室効果ガスの排出を全体としてゼロにする、すなわち2050年カーボンニュートラル、脱炭素社会の実現を目指すことを、ここに宣言いたします」と演説して以来、見聞きする機会が増えたようです。温室効果ガスの排出をゼロにするという事ですが、私たちが生活して行くうえで単純に二酸化炭素を排出しない訳にはいかないの、植林や森林管理などによって吸収することにより差引合計を実質的にゼロにすることを意味しているそうです。



なぜカーボンニュートラルが必要な？★

人間は石油・石炭などの化石燃料を燃やしてエネルギーを取り出し続け、大気中のCO2濃度は産業革命前に比べて40%も増加したそうです。そのため、地球温暖化が進み気候変動により人間の生活や自然の生態系に様々な影響を与えています。有効な温暖化対策を取らなかった場合、21世紀末の世界の平均気温は2.6～4.8℃も上昇する可能性が高くなるそうです。地球温暖化を止めるのは私たちのこれからの行動にかかっています。いつまでも豊かな暮らしを続けていくために、できることから実践していきましょう。



ほっとひと息入れましょう



今年は雪が少なく、とても生活しやすい冬になっています。しかし、スキー場にも雪が少なく、小出や六日町の比較的近いスキー場はオープンできない状況です。

そんな中、私は雪を求めて野沢温泉スキー場に行ってきました。事前の情報では野沢も雪が少なく、一部滑れない場所もあるとの事でしたが、運よく前日にまとまった雪が降ったおかげで最高のコンディションでした。

野沢温泉スキー場は標高が高く雪質が良いことで知られており、オーストラリアをはじめ外国の方が多く訪れるスキー場です。温泉街には異国の看板も目立ちオシャレな飲食店が多く見られるようになりました。有名な外湯も冬の間はどこも満員状態の様です。スキー場も同様に大変混み合っており、ゴンドラや山頂付近のリフトは20分程度の待ち時間がでる状態でした。私的には、この間に体力を回復ができるのでありがたい待ち時間です。景色を楽しみながらゆづり滑る。最高に楽しい時間でした。

今シーズンは早めにクローズするスキー場が多いと思いますが、まだまだ雪を探して楽しみたいと思います。



担当は 片桐でした。

リフォームしてみませんか!?

表面で紹介した“住宅省エネ2024キャンペーン”の③の事業【給湯省エネ2024事業】についてわかりやすくご説明いたします。簡単に言うと、火力発電に必要な燃料費が高騰している今、電気を節約できる高効率な給湯器を設置して、電気代節約に協力してくれる人には補助金を出しますよ。という事なんです。エコキュートの場合、1台につき補助金額は8万円。また、電気温水器からの入替の場合は撤去費用として5万円が追加されます。その他にも省エネ性能が高い上位機種の場合(5%以上CO2排出量が少ない機種の場合等)は補助金額が更に追加される場合があります。環境に優しい“エコキュート”をご検討されてみてはいかがでしょうか。



MITSUBISHI SRT-S376

370L (主に3~4人用)
フルオート・Sシリーズ
屋外設置用
一般地
角型
リモコン・脚部カバー付

定価 ¥1,389,850-(リモコン・工事費・税込)

MITSUBISHI SRT-SK466D

460L (主に4~5人用)
フルオート・Sシリーズ
屋外設置用
寒冷地仕様
角型 ハイパワー給湯
リモコン・脚部カバー付

定価 ¥1,609,850-(リモコン・工事費・税込)

